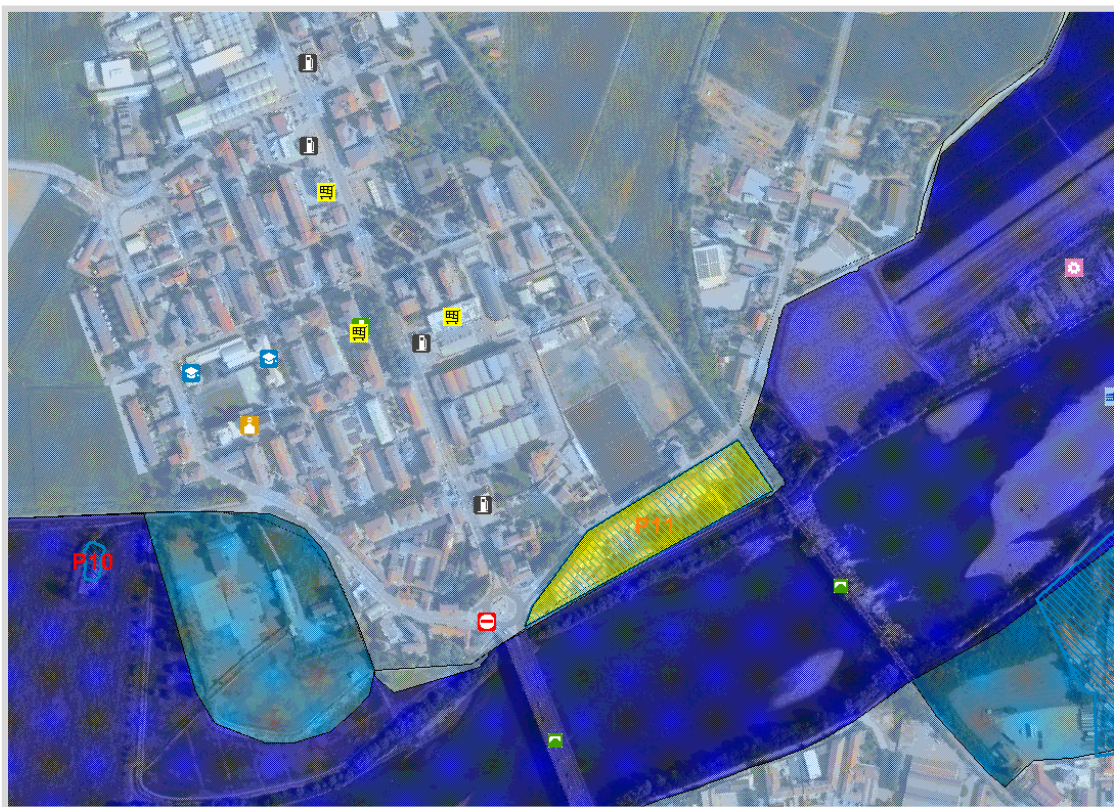


RISCHIO ESONDAZIONE

Comune	CASALE MONFERRATO	SCHEDA P11
Località	Strada Vercelli	
Grado di rischio	R4 - Molto elevato	

DATI GENERALI



GisMaster-ProtezioneCivile - Estratto della cartografia

PERICOLOSITÀ TERRITORIALE

Descrizione del pericolo	Settore di territorio esondabile ad opera del F.Po compreso nello scenario L - alluvioni rare - pericolosità scarsa. Il P.R.G.C. inserisce l'area in Classe IIIb4 (elevata pericolosità geomorfologica).
--------------------------	--

VULNERABILITÀ ANTROPICA

Analisi dei Punti Critici

Popolazione esposta al rischio	
Infrastrutture esposte al rischio	

VULNERABILITÀ AL DANNO

Prevenzione	
Gestione dell'emergenza	